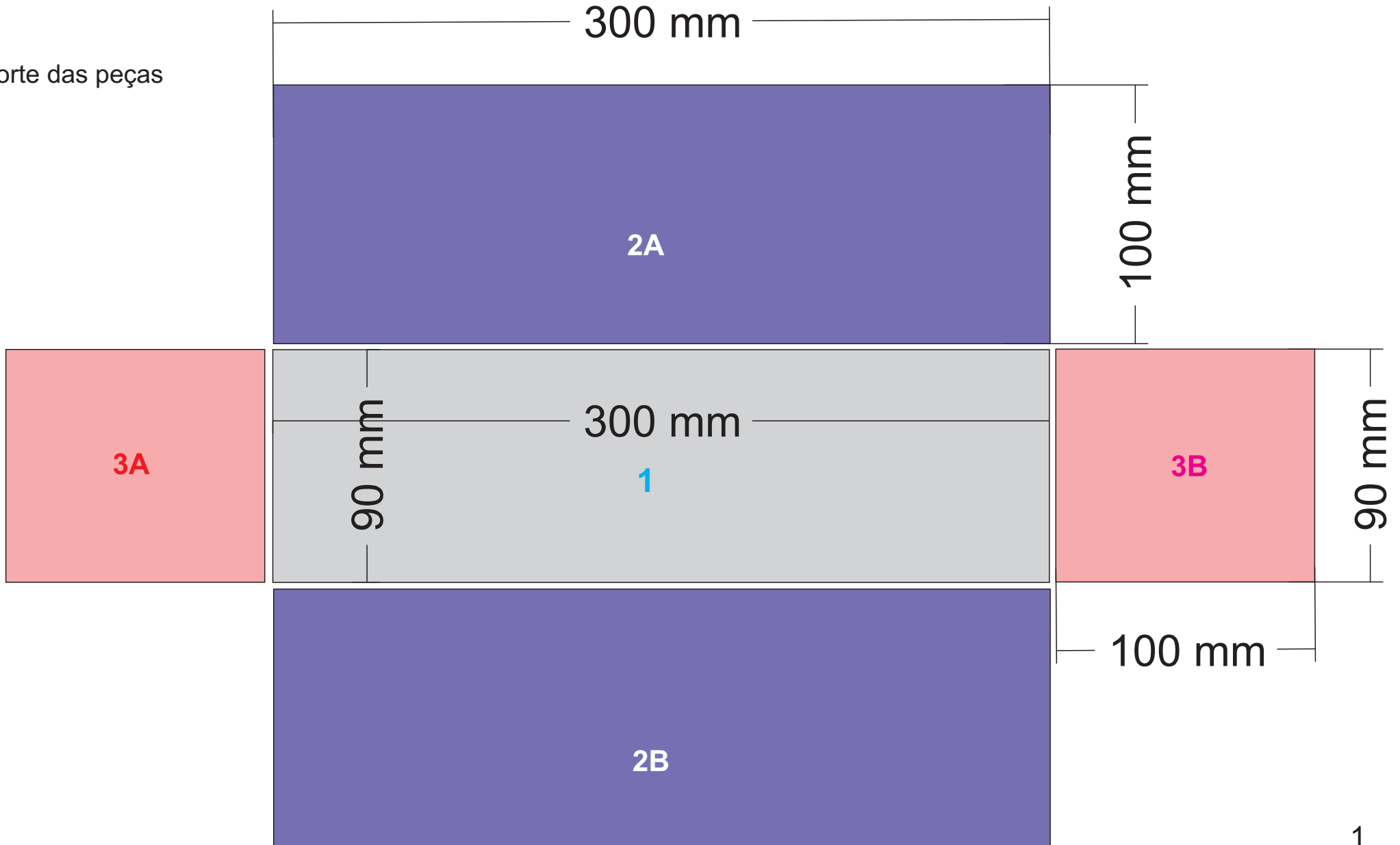


Revestimento do Molde 12 barras de 9 x 6 x 2,5cm

Roberto Akira

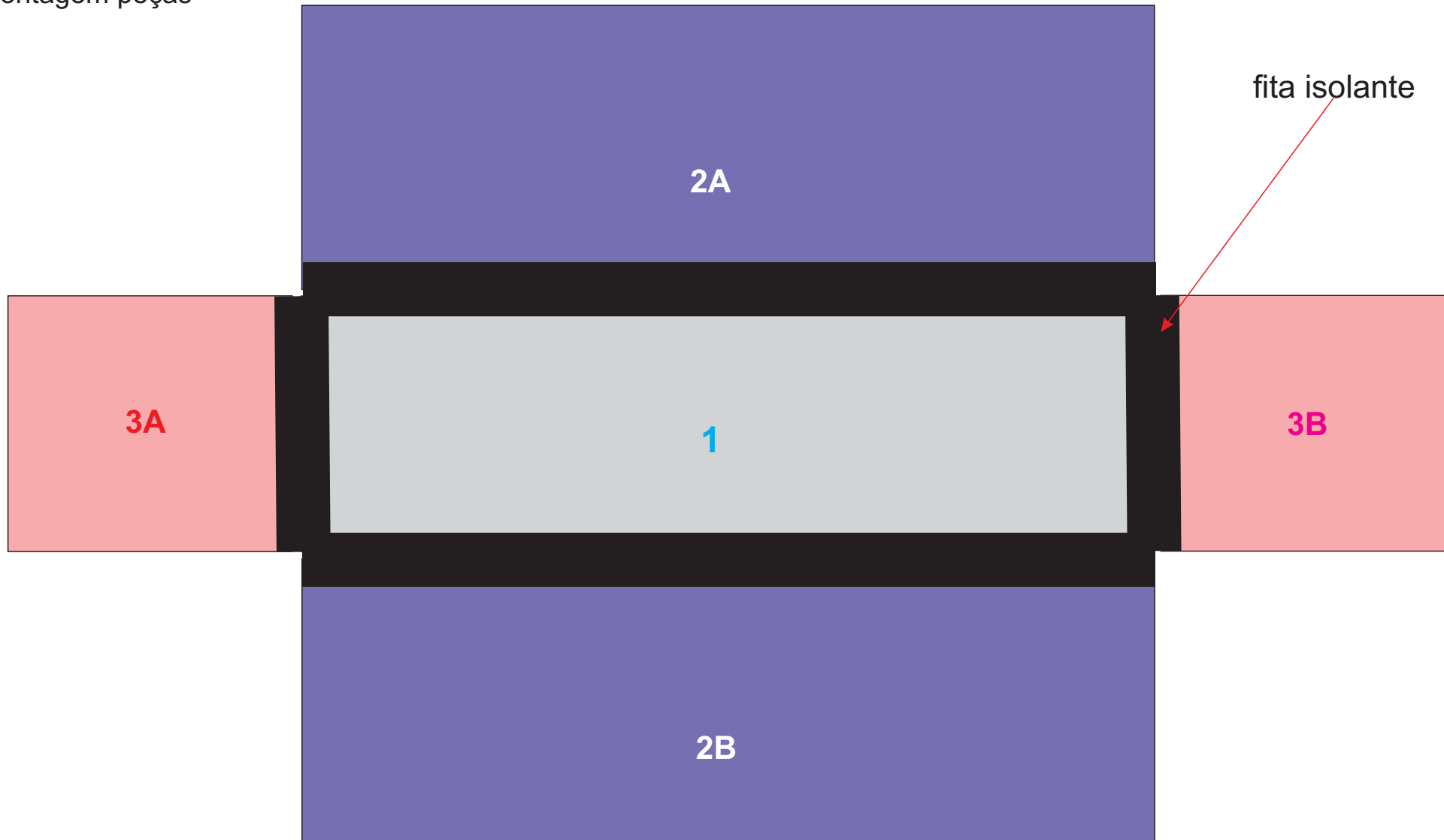
Corte das peças



Revestimento do Molde 12 barras de 9 x 6 x 2,5cm

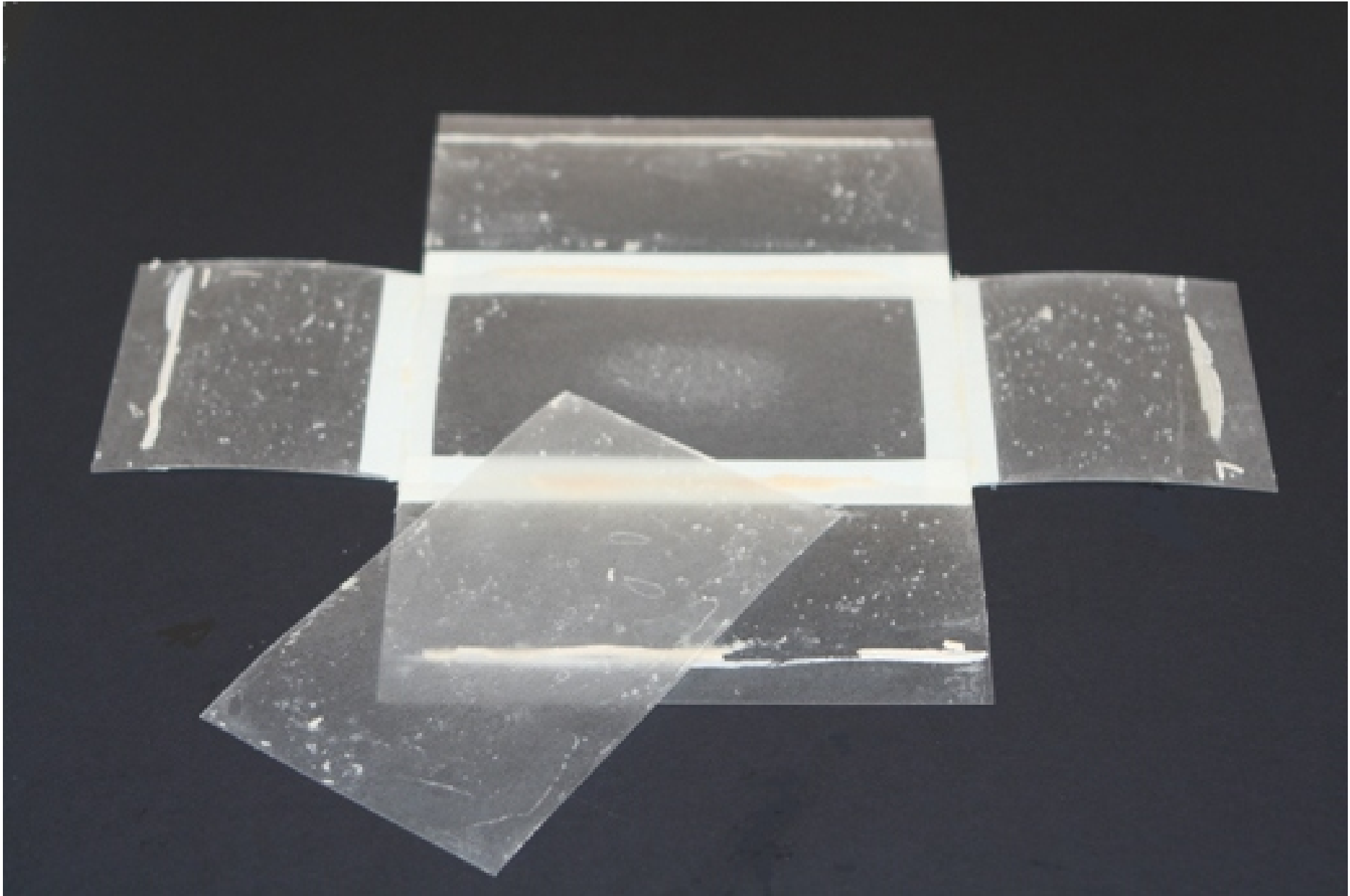
Roberto Akira

Montagem peças



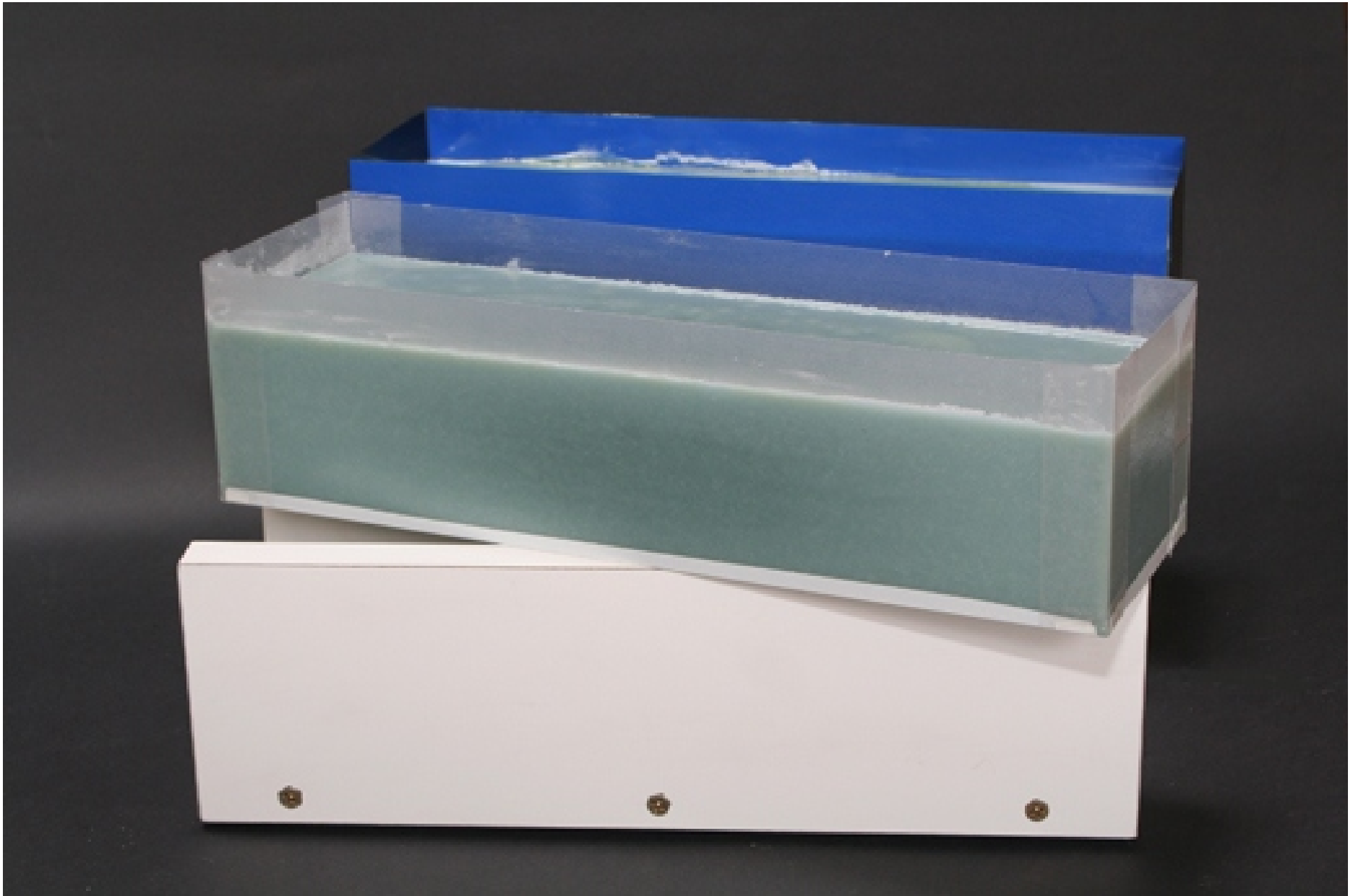
Revestimento do Molde 6 barras de 9 x 6 x 2,5cm

Roberto Akira



Revestimento do Molde 12 barras de 9 x 6 x 2,5cm

Roberto Akira



Relação de Materiais

Material

Folhas de material plástico tamanho A4 que são usadas para encapar trabalhos. Podem se de acetato ou polipropileno lisos. Não usar os texturizados, de preferência transparentes.

Peças necessárias - folhas de plástico

- peça 1 - uma peça 300 x 90 mm (1)
- peça 2 - duas peças 300 x 100 mm (2A e 2B)
- peça 3 - duas peças 90 x 100 mm (3A e 3B)
- peça 4 - uma peça 298 x 88 mm (4)

Montagem

Usar fita isolante de largura 19 mm para unir as peças. Na união não encostar as peças uma nas outras, deixar uma folga de $\frac{1}{2}$ mm, isto permite uma melhor dobragem do revestimento. Pode usar qualquer fita isolante, a fita isolante melhora a durabilidade do revestimento e pode ser lavado após o uso.